

국립세종도서관
정부간행물서비스 GZONE
시각상징

- ① 0 심볼
- ② 1 로고타입
- ③ 2 로고타입 공간 구성
- ④ 3 시그니처1
- ⑤ 4 시그니처1-1 (한·영 조합)
- ⑥ 5 시그니처1-2 (세로)
- ⑦ 6 시그니처2
- ⑧ 7 시그니처2-1 (한·영 조합)
- ⑨ 8 시그니처2-2 (세로)
- ⑩ 9 시그니처3
- ⑪ 10 시그니처3-1 (한·영 조합)
- ⑫ 11 시그니처3-2 (세로)
- ⑬ 12 전용 색상
- ⑭ 13 흑백 규정
- ⑮ 14 어플리케이션

홈페이지, 배너
리플렛
기념품

① 심볼

정부간행물서비스 GZONE은 정부 및 공공기관에서 발행하는 모든 간행물을 볼 수 있는 서비스를 말합니다.
책 모양을 본뜬 심볼은 간행물 뷰어라는 사이트의 주요 기능을 나타냅니다.



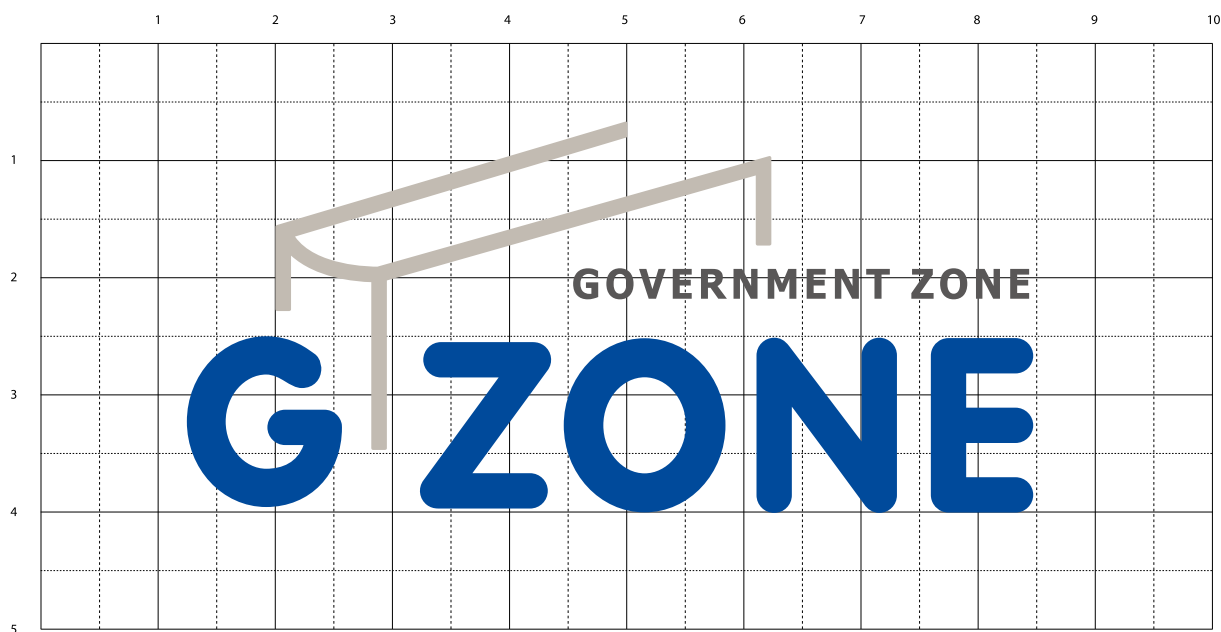
① 로고타입

로고타입은 글자의 꼴, 굵기, 비례, 간격 등을 마음대로 변형하여 사용해서는 안됩니다.
변형사용 시 정보가 왜곡되거나 전달 효과가 약화되므로 통일성과 일관성을 위해
반드시 컴퓨터에 의한 출력방식으로 원도를 재생하여 사용해야 합니다.



② 로고타입 공간 구성

원고를 컴퓨터에 의한 출력방식으로 재생하기 어려운 경우
아래와 같은 비례기준으로 로고타입을 사용하도록 합니다.



③ 시그니처1

글자의 꼴, 굵기, 비례, 간격 등을 마음대로 변형하여 사용해서는 안되며
반드시 컴퓨터에 의한 출력방식으로 원도를 재생하여 사용해야 합니다.



시그니처1 최소사용규정

④ 시그니처1-1 (한·영 조합)

국립세종도서관 정부간행물서비스 로고타입의 한글·영문표기 조합 시그니처로 한글과 영문을 함께 사용해야 하는 경우에 사용하도록 합니다.

마찬가지로 글자의 꼴, 굵기, 비례, 간격 등을 마음대로 변형하여 사용해서는 안되며 반드시 컴퓨터에 의한 출력방식으로 원도를 재생하여 사용해야 합니다.



시그니처1-1 최소사용규정

5 시그니처1-2 (세로형)

국립세종도서관 정부간행물서비스 로고타입의 한글·영문표기 조합 시그니처로 한글과 영문을 함께 사용해야 하는 경우에 사용하도록 합니다.

마찬가지로 글자의 꼴, 굵기, 비례, 간격 등을 마음대로 변형하여 사용해서는 안되며 반드시 컴퓨터에 의한 출력방식으로 원도를 재생하여 사용해야 합니다.



⑥ 시그니처2

글자의 꼴, 굵기, 비례, 간격 등을 마음대로 변형하여 사용해서는 안되며
반드시 컴퓨터에 의한 출력방식으로 원도를 재생하여 사용해야 합니다.



시그니처2 최소사용규정

⑦ 시그니처2-1 (한·영 조합)

국립세종도서관 정부간행물서비스 로고타입의 한글·영문표기 조합 시그니처로 한글과 영문을 함께 사용해야 하는 경우에 사용하도록 합니다.

마찬가지로 글자의 꼴, 굵기, 비례, 간격 등을 마음대로 변형하여 사용해서는 안되며 반드시 컴퓨터에 의한 출력방식으로 원도를 재생하여 사용해야 합니다.

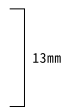


시그니처2-1 최소사용규정

8 시그니처2-2 (세로형)

국립세종도서관 정부간행물서비스 로고타입의 한글·영문표기 조합 시그니처로 한글과 영문을 함께 사용해야 하는 경우에 사용하도록 합니다.

마찬가지로 글자의 꼴, 굵기, 비례, 간격 등을 마음대로 변형하여 사용해서는 안되며 반드시 컴퓨터에 의한 출력방식으로 원도를 재생하여 사용해야 합니다.



⑨ 시그니처3

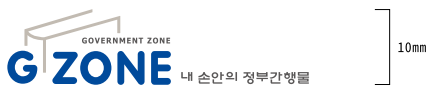
글자의 꼴, 굵기, 비례, 간격 등을 마음대로 변형하여 사용해서는 안되며
반드시 컴퓨터에 의한 출력방식으로 원도를 재생하여 사용해야 합니다.



⑩ 시그니처3-1 (한·영 조합)

국립세종도서관 정부간행물서비스 로고타입의 한글·영문표기 조합 시그니처로 한글과 영문을 함께 사용해야 하는 경우에 사용하도록 합니다.

마찬가지로 글자의 꼴, 굵기, 비례, 간격 등을 마음대로 변형하여 사용해서는 안되며 반드시 컴퓨터에 의한 출력방식으로 원도를 재생하여 사용해야 합니다.



11 시그니처3-2 (세로형)

국립세종도서관 정부간행물서비스 로고타입의 한글·영문표기 조합 시그니처로 한글과 영문을 함께 사용해야 하는 경우에 사용하도록 합니다.

마찬가지로 글자의 꼴, 굵기, 비례, 간격 등을 마음대로 변형하여 사용해서는 안되며 반드시 컴퓨터에 의한 출력방식으로 원도를 재생하여 사용해야 합니다.



12 전용 색상

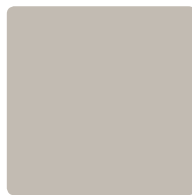
국립세종도서관 정부간행물서비스 시각상징의 전용색상은 고유한 색상 이미지를 전달합니다. 전용색상은 사용상 주의를 요하는데 별색과 4원색 색상과는 다소간의 차이가 있으므로 인쇄방법, 잉크의 농도, 종이의 지질 등을 검토하여 매뉴얼에서 정한 PANTONE색상을 최대한 유지하여야 하며 특수한 재질의 색상재현에서도 전용색상을 기준으로 한 색상체계를 최대한 준수하도록 합니다.



K80

R89 G87 B87

#595757



C28 M25 Y28 K0

R194 G187 B178

#c2bbb2



C100 M69 Y0 K9

R0 G74 B154

#004a9a

13 흑백 규정

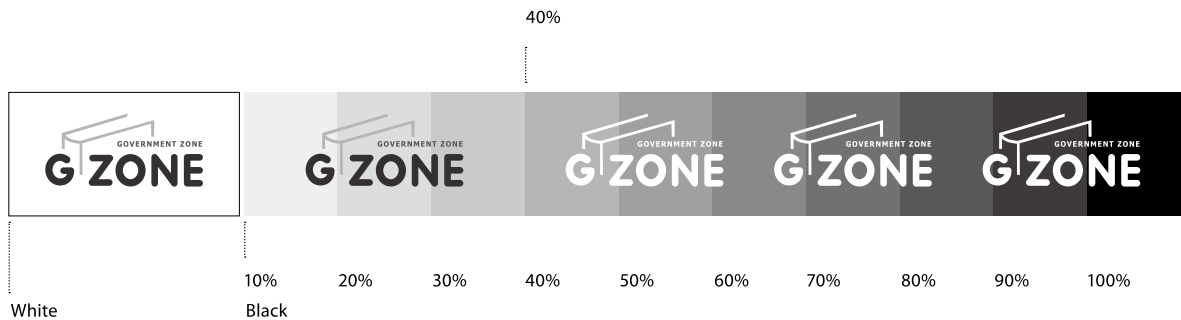
단색 및 특수인쇄용 색상은 매뉴얼의 색상활용을 준수하도록 하며
흑색 또는 백색 배경일 경우에는 아래와 같은 규정을
반드시 준수하도록 합니다.

단색 및 특수인쇄용 색상 규정



Grayscale
K40 / K80 / K92

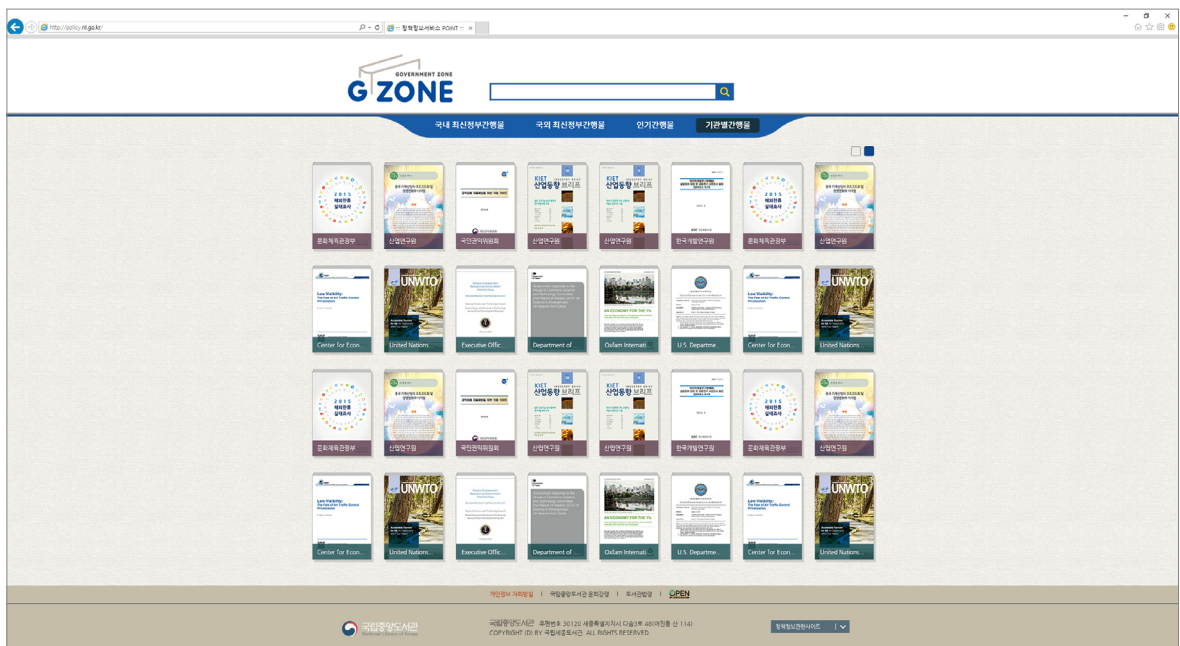
흑백 배경 규정



14 어플리케이션

홈페이지, 배너

메인화면



배너



대배너

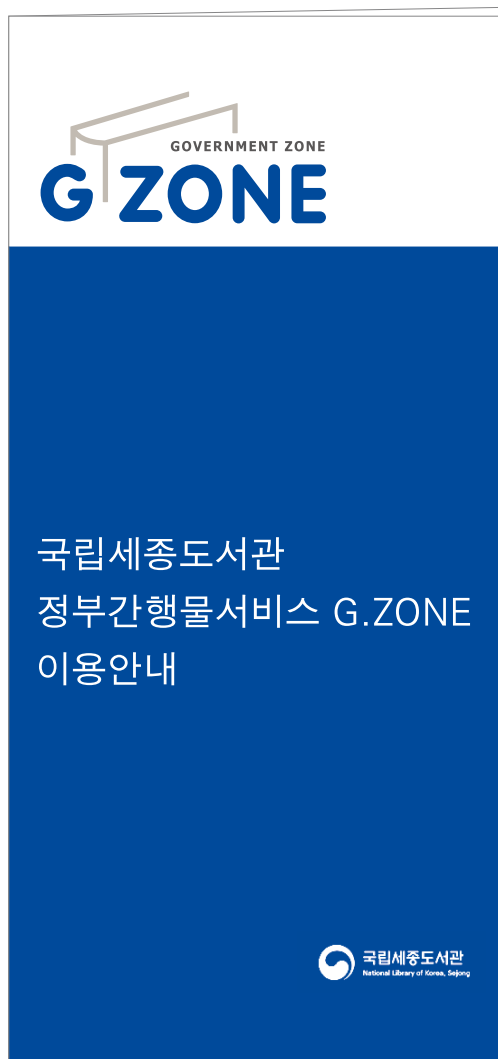


소배너



14 어플리케이션

리플렛



14 어플리케이션

기념품

파일 홀더



에코백

